

ISTITUTO SUPERIORE "M. BARTOLO" PACHINO

www.istitutobartolo.it

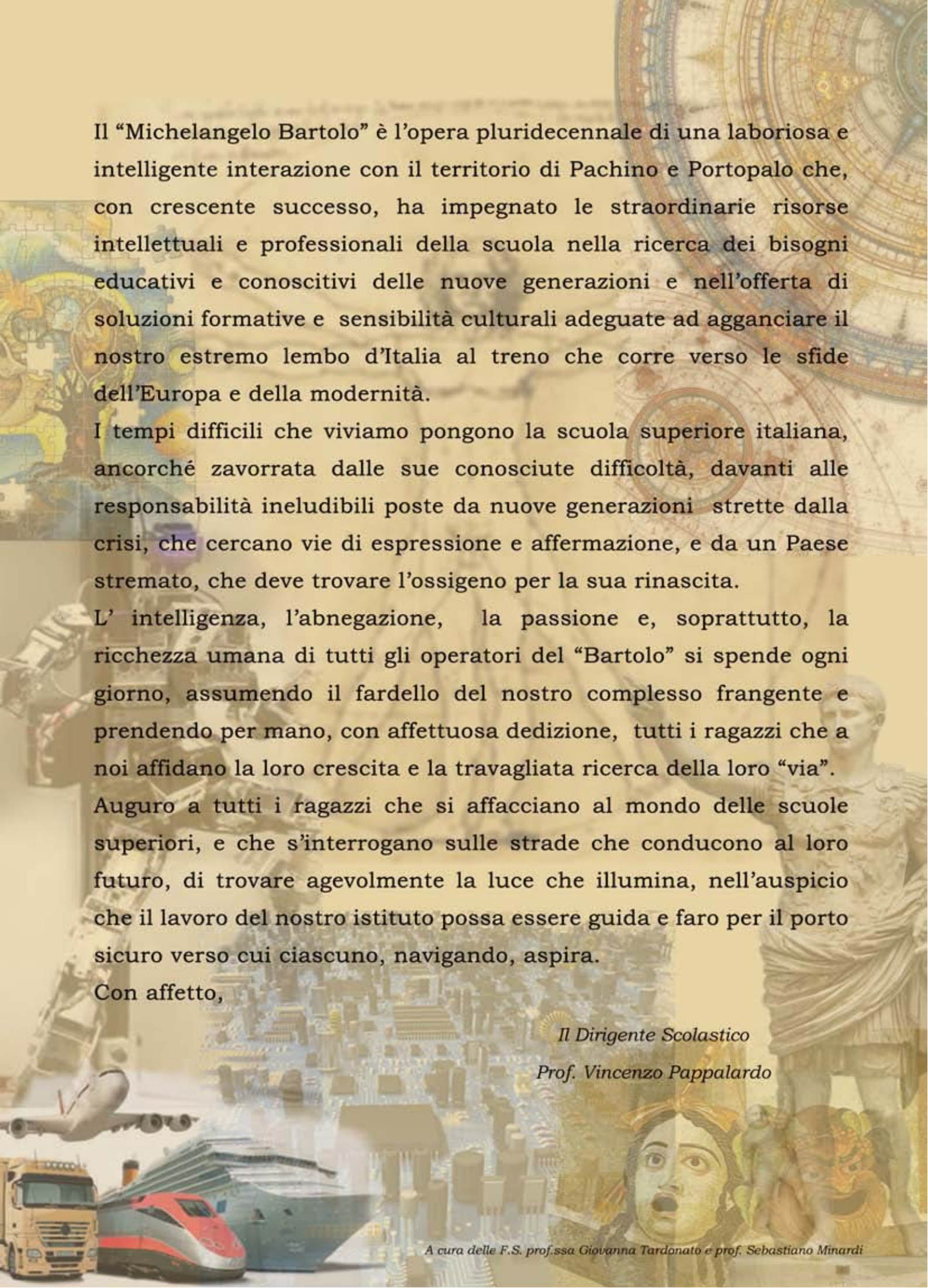


LICEO SCIENTIFICO
LICEO CLASSICO
LICEO DELLE SCIENZE UMANE
LICEO DELLE SCIENZE APPLICATE

I.T.I.S. ELETTRONICA ED ELETTROTECNICA
I.T.I.S. MECCANICA, MECCATRONICA ED ENERGIA
I.T.I.S. TRASPORTI E LOGISTICA

I.T.I.S. TRASPORTI E LOGISTICA SERALE
I.T.I.S. ELETTRONICA ED ELETTROTECNICA SERALE
I.T.I.S. MECCANICA, MECCATRONICA ED ENERGIA SERALE





Il “Michelangelo Bartolo” è l’opera pluridecennale di una laboriosa e intelligente interazione con il territorio di Pachino e Portopalo che, con crescente successo, ha impegnato le straordinarie risorse intellettuali e professionali della scuola nella ricerca dei bisogni educativi e conoscitivi delle nuove generazioni e nell’offerta di soluzioni formative e sensibilità culturali adeguate ad agganciare il nostro estremo lembo d’Italia al treno che corre verso le sfide dell’Europa e della modernità.

I tempi difficili che viviamo pongono la scuola superiore italiana, ancorché zavorrata dalle sue conosciute difficoltà, davanti alle responsabilità ineludibili poste da nuove generazioni strette dalla crisi, che cercano vie di espressione e affermazione, e da un Paese stremato, che deve trovare l’ossigeno per la sua rinascita.

L’ intelligenza, l’abnegazione, la passione e, soprattutto, la ricchezza umana di tutti gli operatori del “Bartolo” si spende ogni giorno, assumendo il fardello del nostro complesso frangente e prendendo per mano, con affettuosa dedizione, tutti i ragazzi che a noi affidano la loro crescita e la travagliata ricerca della loro “via”. Auguro a tutti i ragazzi che si affacciano al mondo delle scuole superiori, e che s’interrogano sulle strade che conducono al loro futuro, di trovare agevolmente la luce che illumina, nell’auspicio che il lavoro del nostro istituto possa essere guida e faro per il porto sicuro verso cui ciascuno, navigando, aspira.

Con affetto,

Il Dirigente Scolastico
Prof. Vincenzo Pappalardo

UNA VALUTAZIONE INNOVATIVA SECONDO IL METODO MONASTA

La valutazione mira non a *giudicare* ciò che l'alunno conosce ma ad *accompagnare* il graduale cammino dell'apprendimento.

Per questa ragione la nostra scuola riduce al minimo le valutazioni numeriche, evitando lo stress legato ad ogni compito, introducendo nuovi indicatori che seguono le tappe di crescita e maturazione della conoscenza.

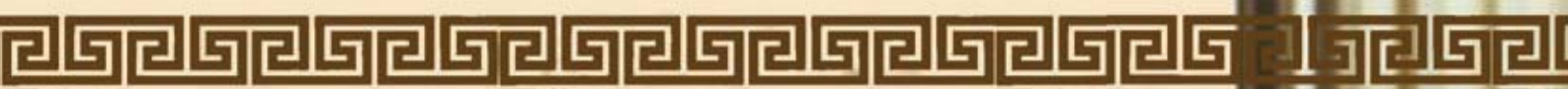


Prof. Attilio Monasta



LICEO CLASSICO

Caratterizzato da sperimentazione di Archeologia e dall'insegnamento delle lingue classiche con metodo «Natura» secondo Orberg



Peculiarità del Liceo Classico

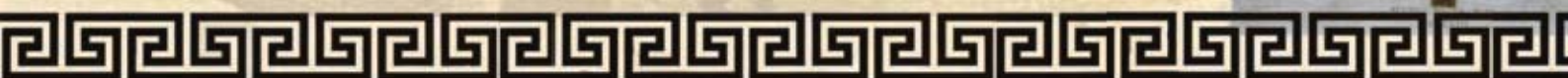
“Il percorso del liceo classico è indirizzato allo studio della civiltà classica e della cultura umanistica. Favorisce una formazione letteraria, storica e filosofica idonea a comprenderne il ruolo nello sviluppo della civiltà e della tradizione occidentali e nel mondo contemporaneo sotto un profilo simbolico, antropologico e di confronto di valori. Favorisce l’acquisizione dei metodi propri degli studi classici e umanistici, all’interno di un quadro culturale che, riservando attenzione anche alle scienze matematiche, fisiche e naturali, consente di cogliere le intersezioni fra i saperi e di elaborare una visione critica della realtà. Guida lo studente ad approfondire e a sviluppare le conoscenze e le abilità e a maturare le competenze a ciò necessarie”

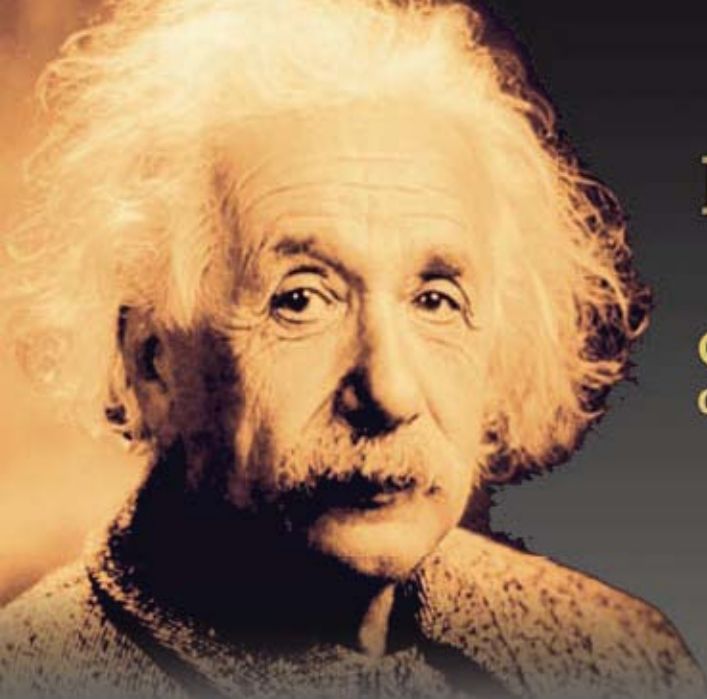


PIANO DEGLI STUDI del LICEO CLASSICO	1° biennio		2° biennio		5° anno
	1° anno	2° anno	3° anno	4° anno	
Attività e insegnamenti obbligatori per tutti gli studenti – Orario annuale					
Lingua e letteratura italiana	4	4	4	4	4
Lingua e cultura latina	5	5	4	4	4
Lingua e cultura greca	4	4	3	3	3
Lingua e cultura straniera	3	3	3	3	3
Storia			3	3	3
Storia e Geografia	3	3			
Filosofia			3	3	3
Matematica*	3	3	2	2	2
Fisica			2	2	2
Scienze naturali**	2	2	2	2	2
Storia dell'arte			2	2	2
Scienze motorie e sportive	2	2	2	2	2
Religione cattolica o Attività alternative	1	1	1	1	1
<i>Totale ore</i>	27	27	31	31	31



Percorsi formativi di alternanza scuola-lavoro:
«La fabbrica del passato», sperimentazione di scavi archeologici





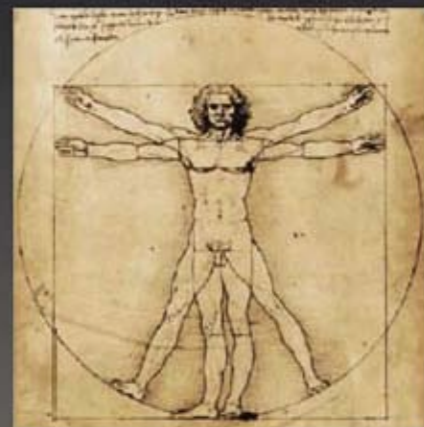
LICEO SCIENTIFICO

Caratterizzato
da sperimentazione di Robotica



Peculiarità del Liceo Scientifico

“Il percorso del liceo scientifico è indirizzato allo studio del nesso tra cultura scientifica e tradizione umanistica. Favorisce l’acquisizione delle conoscenze e dei metodi propri della matematica, della fisica e delle scienze naturali. Guida lo studente ad approfondire e a sviluppare le conoscenze e le abilità e a maturare le competenze necessarie per seguire lo sviluppo della ricerca scientifica e tecnologica e per individuare le interazioni tra le diverse forme del sapere, assicurando la padronanza dei linguaggi, delle tecniche e delle metodologie relative, anche attraverso la pratica laboratoriale”



PIANO DEGLI STUDI del LICEO SCIENTIFICO	1° biennio		2° biennio		5° anno
	1° anno	2° anno	3° anno	4° anno	
Attività e insegnamenti obbligatori per tutti gli studenti – Orario annuale					
Lingua e letteratura italiana	4	4	4	4	4
Lingua e cultura latina	3	3	3	3	3
Lingua e cultura straniera	3	3	3	3	3
Storia e Geografia	3	3			
Storia			2	2	2
Filosofia			3	3	3
Matematica*	5	5	4	4	4
Fisica	2	2	3	3	3
Scienze naturali**	2	2	3	3	3
Disegno e storia dell'arte	2	2	2	2	2
Scienze motorie e sportive	2	2	2	2	2
Religione cattolica o Attività alternative	1	1	1	1	1
<i>Totale ore</i>	27	27	30	30	30

Percorso di alternanza scuola-lavoro:

“Scienze: ricerca e lavoro” con sperimentazione nei laboratori astronomici, farmaceutici e universitari

LICEO DELLE SCIENZE UMANE

Caratterizzato da sperimentazione laboratoriale di didattica



*Lo studio delle lingue
deve procedere parallelamente
a quella delle cose
... perché formiamo uomini,
non pappagalì.*



Peculiarità del Liceo delle Scienze Umane

“Il percorso del liceo delle scienze umane è indirizzato allo studio delle teorie esplicative dei fenomeni collegati alla costruzione dell’identità personale e delle relazioni umane e sociali. Guida lo studente ad approfondire e a sviluppare le conoscenze e le abilità e a maturare le competenze necessarie per cogliere la complessità e la specificità dei processi formativi. Assicura la padronanza dei linguaggi, delle metodologie e delle tecniche di indagine nel campo delle scienze umane”



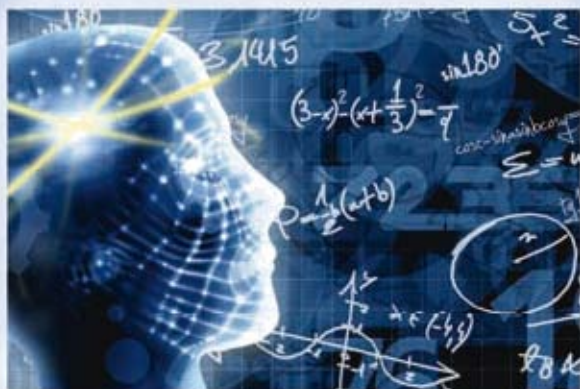
PIANO DEGLI STUDI del LICEO DELLE SCIENZE UMANE	1° biennio		2° biennio		5° anno
	1° anno	2° anno	3° anno	4° anno	
Attività e insegnamenti obbligatori per tutti gli studenti	Orario annuale				
Lingua e letteratura italiana	4	4	4	4	4
Lingua e cultura latina	3	3	2	2	2
Storia e Geografia	3	3			
Storia			2	2	2
Filosofia			3	3	3
Scienze umane*	4	4	5	5	5
Diritto ed Economia	2	2			
Lingua e cultura straniera	3	3	3	3	3
Matematica**	3	3	2	2	2
Fisica			2	2	2
Scienze naturali***	2	2	2	2	2
Storia dell’arte			2	2	2
Scienze motorie e sportive	2	2	2	2	2
Religione cattolica o Attività alternative	1	1	1	1	1
	27	27	30	30	30

PERCORSO FORMATIVO PROFESSIONALIZZANTE

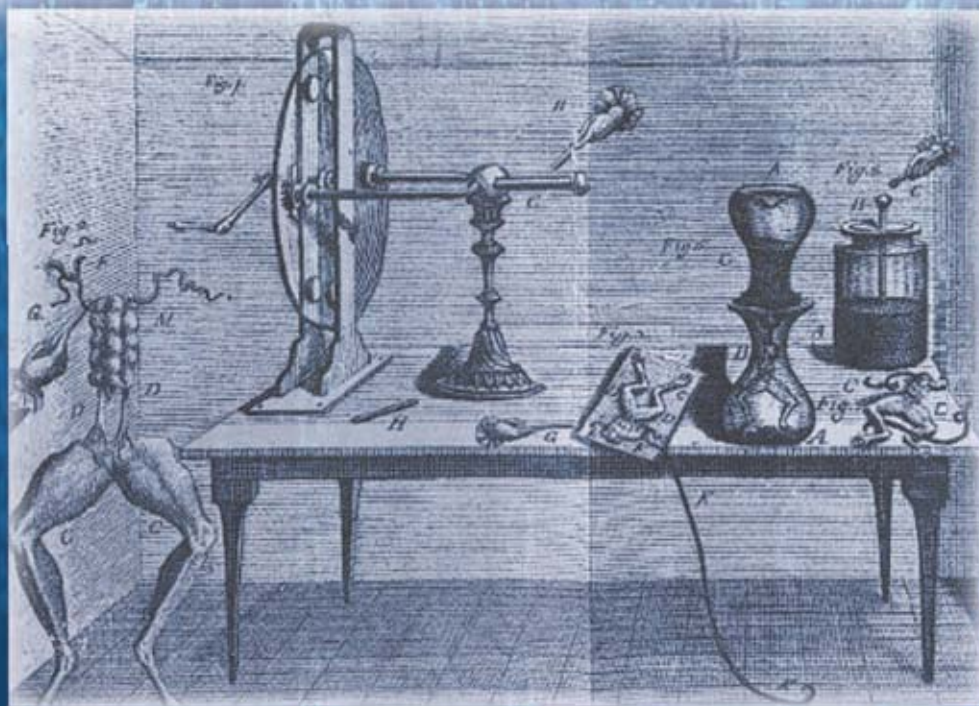
PER “FARE” UNA BUONA SCUOLA: ENTI TERRITORIALI-ISTITUTI SCOLASTICI-UNIVERSITÀ

Nel rispetto dell’introduzione dell’Alternanza Scuola Lavoro (ASL), il Liceo delle Scienze Umane si prefigge di far svolgere agli alunni attività di “impresa educativa e socio-assistenziale”, all’interno di strutture pubbliche e/o private, operanti nel territorio locale e provinciale

LICEO DELLE SCIENZE APPLICATE



Caratterizzato da sperimentazione in
cinematografia



Peculiarità del Liceo delle Scienze Applicate



“Nell’ambito del liceo scientifico, indirizzato allo studio del nesso tra cultura scientifica e tradizione umanistica, l’opzione “scienze applicate” fornisce allo studente competenze particolarmente avanzate negli studi afferenti alla cultura scientifico-tecnologica, con particolare riferimento alle scienze matematiche, fisiche, chimiche, biologiche e all’informatica e alle loro applicazioni”.

PIANO DEGLI STUDI del LICEO DELLE SCIENZE APPLICATE	1° biennio		2° biennio		5° ANNO
	1 ANNO	2 ANNO	3 ANNO	4 ANNO	
Attività e insegnamenti obbligatori per tutti gli studenti – Orario annuale					
Lingua e letteratura italiana	4	4	4	4	4
Lingua e cultura straniera	3	3	3	3	3
Storia e Geografia	3	3			
Storia			2	2	2
Filosofia			2	2	2
Matematica	5	4	4	4	4
Informatica	2	2	2	2	2
Fisica	2	2	3	3	3
Scienze naturali*	3	4	5	5	5
Disegno e storia dell’arte	2	2	2	2	2
Scienze motorie e sportive	2	2	2	2	2
Religione cattolica o Attività alternative	1	1	1	1	1
<i>Totale ore</i>	27	27	30	30	30

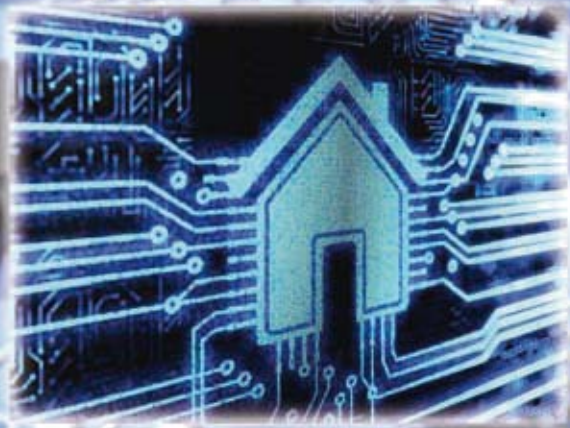
Percorsi formativi professionalizzanti:

«A scuola di cinema», attività laboratoriale per la creazione di competenze in campo cinematografico nell’ambito dell’alternanza scuola-lavoro:

I.T.I.S. Elettronica ed Elettrotecnica

Articolazione: Elettronica

Caratterizzato da sperimentazione di automazione in ambiente agricolo e domotica



Peculiarità dell'indirizzo di Elettronica ed Elettrotecnica

L'indirizzo "Elettronica ed Elettrotecnica" propone una formazione polivalente che unisce i principi, le tecnologie e le pratiche di tutti i sistemi elettrici, rivolti sia alla produzione, alla distribuzione e all'utilizzazione dell'energia elettrica, sia alla generazione, alla trasmissione e alla elaborazione di segnali analogici e digitali, sia alla creazione di sistemi automatici.

I diplomati dell'indirizzo "Elettronica ed Elettrotecnica" sono in grado di operare in molte e diverse situazioni: organizzazione dei servizi ed esercizio di sistemi elettrici; sviluppo e utilizzazione di sistemi di acquisizione dati, dispositivi, circuiti, apparecchi e apparati elettronici; utilizzazione di tecniche di controllo e interfaccia basati su software dedicati; automazione industriale e controllo dei processi produttivi, processi di conversione dell'energia elettrica, anche di fonti alternative, e del loro controllo; mantenimento della sicurezza sul lavoro e nella tutela ambientale.

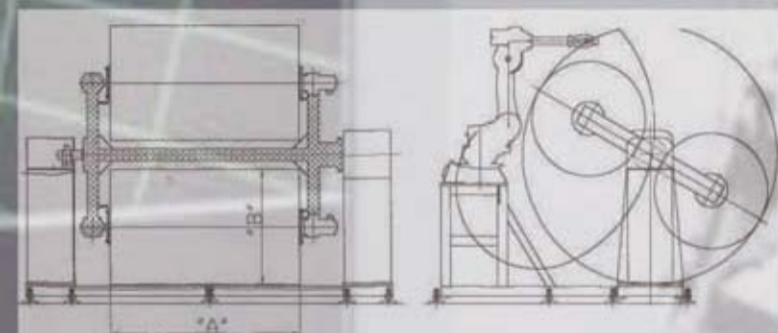
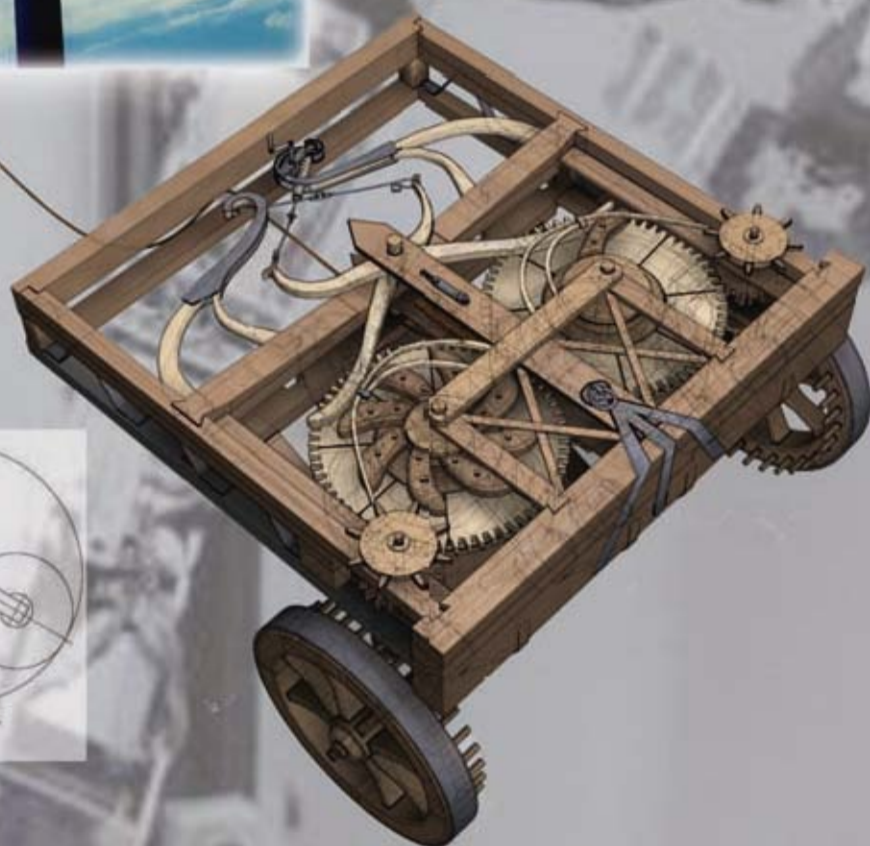
QUADRO ORARIO					
ELETTRONICA ED ELETTROTECNICA					
ARTICOLAZIONE ELETTRONICA	1° BIENNIO		2° BIENNIO		
MATERIE	1°	2°	3°	4°	5°
Lingua e letteratura italiana	4	4	4	4	4
Lingua Inglese	3	3	3	3	3
Storia	2	2	2	2	2
Matematica	4	4	3	3	3
Diritto ed Economia	2	2			
Scienze della terra e Biologia	2	2			
Educazione fisica	2	2	2	2	2
Religione/Attività Alternative	1	1	1	1	1
Fisica	3	3			
<i>di cui in laboratorio</i>		2			
Chimica	3	3			
<i>di cui in laboratorio</i>		2			
Tecnologie e tecniche di rappresent. grafica	3	3			
<i>di cui in laboratorio</i>		2			
Tecnologie informatiche	3				
<i>di cui in laboratorio</i>		2			
Scienze e tecnologie applicate		3			
Complementi di Matematica			1	1	
Tecnologie e progettazione di sistemi elettrici ed elettronici			5 3	5 4	6 4
Elettrotecnica ed Elettronica			7 3	6 3	6 3
Sistemi automatici			4 2	5 2	5 3
<i>di cui in laboratorio</i>				17	10
Totale ore settimanali	32	32	32	32	32

Percorsi formativi professionalizzanti:

Esperto in sistemi automatici per l'agricoltura con stage in impiantistica civile e sicurezza nell'ambito dell'alternanza scuola-lavoro:

I.T.I.S. Meccanica, Meccatronica ed Energia

Caratterizzato da sperimentazione in costruzioni industriali e impiantistiche



I.T.I.S.: Peculiarità dell'indirizzo Meccanica, Meccatronica ed Energia

L'indirizzo "Meccanica, meccatronica ed energia" ha lo scopo di far acquisire allo studente, a conclusione del percorso quinquennale, competenze specifiche nel campo dei materiali, nella loro scelta, nei loro trattamenti e lavorazioni; inoltre, competenze sulle macchine e sui dispositivi utilizzati nelle industrie manifatturiere, agrarie, dei trasporti e dei servizi nei diversi contesti economici.

Il diplomato, nelle attività produttive d'interesse, collabora nella progettazione, costruzione e collaudo dei dispositivi e dei prodotti, nella realizzazione dei relativi processi produttivi e interviene nella manutenzione ordinaria e nell'esercizio di sistemi meccanici ed elettromeccanici complessi ed è in grado di dimensionare, installare e gestire semplici impianti industriali.

QUADRO ORARIO MECCANICA, MECCATRONICA ED ENERGIA					
ARTICOLAZIONE MECCANICA E MECCATRONICA	1° BIENNIO		2° BIENNIO		5°
	1°	2°	3°	4°	
MATERIE	1°	2°	3°	4°	5°
Lingua e letteratura italiana	4	4	4	4	4
Lingua Inglese	3	3	3	3	3
Storia	2	2	2	2	2
Matematica	4	4	3	3	3
Diritto ed Economia	2	2			
Scienze della terra e Biologia	2	2			
Educazione fisica	2	2	2	2	2
Religione/Attività Alternative	1	1	1	1	1
Fisica	3	3			
<i>di cui in laboratorio</i>		2			
Chimica	3	3			
<i>di cui in laboratorio</i>		2			
Tecnologie e tecniche di rappresent. grafica	3	3			
<i>di cui in laboratorio</i>		2			
Tecnologie informatiche	3				
<i>di cui in laboratorio</i>		2			
Scienze e tecnologie applicate		3	2	2	2
Complementi di Matematica			1	1	2
Meccanica, macchine ed energia			4	4	4
Sistemi e automazione			4	3	3
Tecnologie meccaniche di processo e prodotto			5	5	5
Disegno, progettazione e org. industriale			3	4	5
<i>di cui in laboratorio</i>				17	10
Totale ore settimanali	32	32	32	32	32

Percorsi formativi professionalizzanti:

Costruzioni industriali e impiantistiche in campo petrolchimico nell'ambito dell'alternanza scuola-lavoro

Per il biennio: A spasso nel territorio tra storia, cultura, tradizioni e mestieri

I.T.I.S. TRASPORTI E LOGISTICA

Articolazione: Conduzione del mezzo

Opzione: Conduzione del mezzo navale

Caratterizzato da sperimentazione di esercitazioni marinesche e navigazione



I.T.I.S. TRASPORTI E LOGISTICA

IL DIPLOMATO in "Trasporti e Logistica" ha competenze tecniche specifiche e metodi di lavoro funzionali allo svolgimento delle attività inerenti la progettazione, la realizzazione, il mantenimento in efficienza dei mezzi e degli impianti relativi, nonché l'organizzazione di servizi logistici;

opera nell'ambito dell'area Logistica, nel campo delle infrastrutture, delle modalità di gestione del traffico e relativa assistenza, delle procedure di spostamento e trasporto, della conduzione del mezzo in rapporto alla tipologia d'interesse, della gestione dell'impresa di trasporti e della logistica nelle sue diverse componenti: corrieri, vettori, operatori di nodo e intermediari logistici;

possiede una cultura sistemica ed è in grado di attivarsi in ciascuno dei segmenti operativi del settore in cui è orientato e di quelli collaterali.

QUADRO ORARIO					
TRASPORTI E LOGISTICA					
Conduzione del mezzo navale					
MATERIE	1° BIENNIO		2° BIENNIO		5°
	1°	2°	3°	4°	
Lingua e letteratura italiana	4	4	4	4	4
Lingua Inglese	3	3	3	3	3
Storia ed Educazione Civica	2	2	2	2	2
Matematica	4	4	3	3	3
Diritto ed Economia	2	2	2	2	2
Scienze della terra	2				
Biologia		2			
Educazione fisica	2	2	2	2	2
Religione	1	1	1	1	1
Fisica	3	3			
<i>di cui in laboratorio</i>	1	1			
Chimica	3	3			
<i>di cui in laboratorio</i>	1	1			
Tecnologie e tecniche di rappresentazione grafica	3	3			
<i>di cui in laboratorio</i>	1	1			
Tecnologie informatiche	3				
<i>di cui in laboratorio</i>	2				
Scienze e tecnologie applicate		3			
Complementi di Matematica			1	1	
Elettrotecnica, elettronica e automazione			3 2	3 2	3 2
Scienze della navigazione, struttura e costruzione del mezzo			5 3	5 4	8 6
Meccanica e macchine			3 2	3 2	4 2
Logistica			3 1	3 1	
<i>di cui in laboratorio</i>	5	3	8	9	10
Totale ore settimanali	32	32	32	32	32



I.T.I.S. SERALE

-Trasporti e Logistica

Articolazione: Conduzione del mezzo

Opzione: Conduzione di apparati ed impianti marittimi

-Meccanica, Meccatronica ed Energia

Articolazione: Meccatronica

-Elettronica ed Elettrotecnica

Articolazione: Elettronica

Caratterizzato da sperimentazione di automazione in ambiente agricolo e domotica



I.T.I.S. SERALE

- Trasporti e Logistica (ex Nautico)
- Meccanica, Meccatronica ed Energia
- Elettronica ed Elettrotecnica

I corsi per adulti del BARTOLO permettono di conseguire il Diploma di Stato seguendo percorsi individualizzati con frequenza flessibile, con la possibilità di abbreviare o accelerare il corso a partire dai titoli e dalle competenze possedute.

Consentono inoltre il riconoscimento dei crediti formativi (studi precedenti anche non completati) ed offrono un'organizzazione modulare dei corsi avvalendosi della consulenza di tutor di corso per programmare un percorso ottimale e personalizzato.

MATERIA	Trasporti e Logistica		
	1°	2°	3°
ITALIANO	3	3	3
MATEMATICA	3	3	2
COMPLEM. DI MATEMATICA			1
INGLESE	2	2	2
FISICA	3	2	
CHIMICA	2	3	
SCIENZE	3		
SCIENZE INTEGRATE		2	
STORIA	1	3	2
TECNOL. E DISEGNO	3	3	
TECNOL. INFORM.	3		
DIRITTO		2	2
ELETTROTECNICA			2
LOGISTICA			2
MECCANICA E MACCHINE			4
NAVIGAZIONE			3
Ore settimanali	23	23	23

MATERIA	Mecc.		Eln Tlc	
	4°	5°	4°	5°
ITALIANO	3	3	3	3
MATEMATICA	3	2	3	2
INGLESE	2	2	2	2
STORIA	2	1	2	1
MECCANICA E MACCHINE	3	5		
TECNOL. MECCANICA	4	5		
AUTOMAZIONE	3	4		
D.P.O.	3	4		
DIRITTO		2		2
TELECOMUNICAZIONI				5
SISTEMI			4	4
ELETTRONICA ED ELETTROTEC.			5	4
T.D.P.			4	5
ED. FISICA		1		1
Ore settimanali	23	29	23	29

Percorsi formativi di alternanza scuola-lavoro:

Navigando si impara



Sede centrale: Viale A. Moro

Uffici tel. 0931593596 fax 0931597915, Presidenza tel. 0931592395

web: www.istitutobartolo.it email: sris01400g@istruzione.it

sris01400g@pec.istruzione.it

